



ОХРАНЯТОР

Обновляем ПО системы «Охранятор»

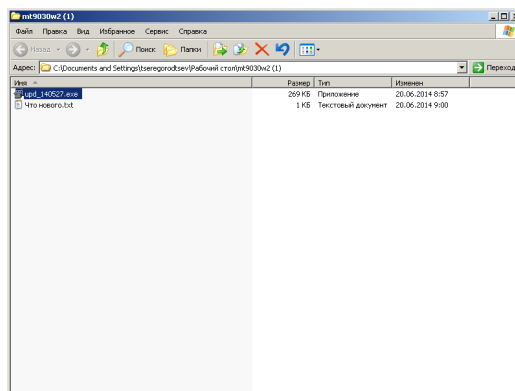
Необходимые средства

- Кабель USB – microUSB.
- Программное обеспечение.
- Базовый блок системы «Охранятор».
- Батареи для базового блока.

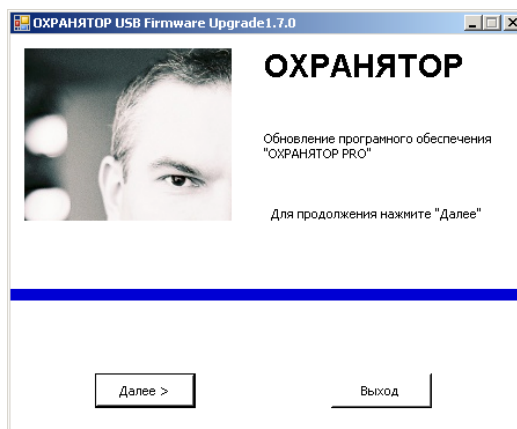
Порядок программирования

шаг 1 Скачиваем файл: <http://dadget.ru/image/data/products/firmwares/mt9030w2.zip>

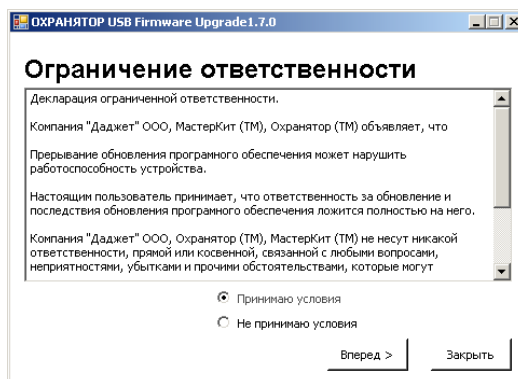
шаг 2 Запускаем программу для обновления прошивки.



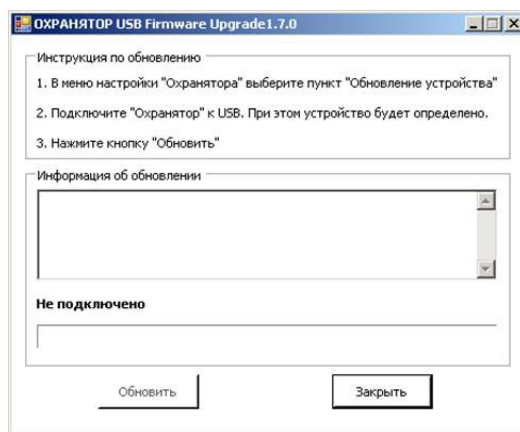
Нажимаем кнопку «Далее».



Принимаем условия и нажимаем кнопку «Вперед».



Появится окно, показанное ниже.



шаг 3 Подключаем кабель USB – micro-USB к свободному USB-порту компьютера. Аккумулятор устанавливать не нужно.

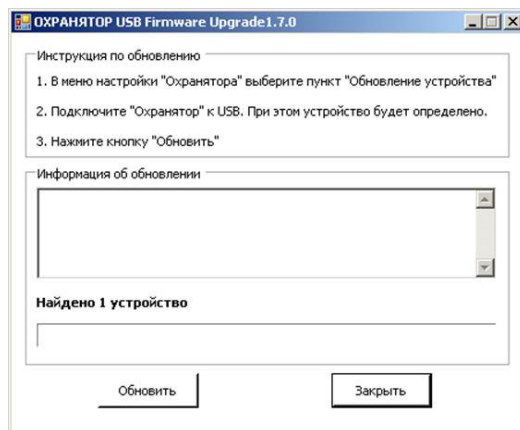
ПРИМЕЧАНИЕ!!!

Если версия программного обеспечения устройства 1.6 или ниже, вам необходимо включить режим обновления в ручном режиме. Для этого установите батарею в базовый блок системы «Охранятор». Дождитесь сообщения о поиске сети GSM и нажмите клавишу возврата. В режиме поиска новых датчиков также нажмите клавишу возврата. В режиме ввода пароля введите пароль. Затем зайдите в главное меню (подпункт «Интерфейс») и выберите пункт «Обновление устройства», а затем «Продолжить». Далее выполните действия, начиная с пункта 3.

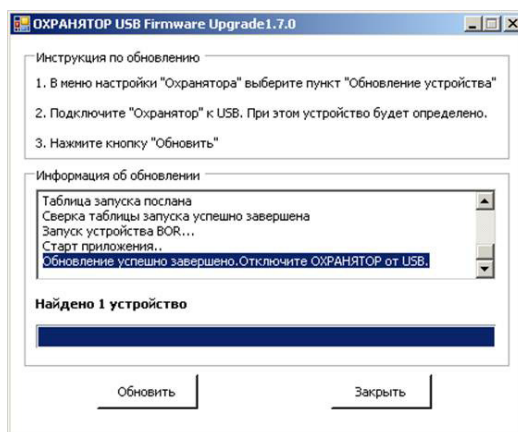


шаг 4 Подключаем базовый блок системы «Охранятор» (разъем находится справа на торце корпуса).

шаг 5 Видим сообщение на экране блока «Охранятор»: «Во время обновления не отключайте USB! Устройство может быть повреждено!». На компьютере видим сообщение о том, что найдено устройство.



шаг 6 Нажимаем кнопку «Обновить», и ждем пока в окне «Информация об обновлении» появится сообщение «Обновление успешно завершено. Отключите ОХРАНЯТОР от USB».



Отключаем «Охранятор» от USB.

шаг 7 Для корректной работы системы необходимо осуществить процедуры постановки на охрану и снятие с охраны. Для этого подключите базовый блок к блоку питания или подключите аккумулятор. Дождитесь сообщения о поиске GSM-сети. Нажмите кнопку «Отмена», после чего появится сообщение о поиске новых датчиков. Еще раз нажмите кнопку «Отмена». В следующем окне введите пароль (**нажмите два раза кнопку «Влево» и один раз кнопку «Вправо»**) и нажмите кнопку в центре джойстика (галочка). На экране должны отображаться часы. Нажмите и удерживайте кнопку с изображением замка до появления звукового сигнала. Начнется отсчет времени до постановки на охрану. После включения режима охраны нажмите и удерживайте кнопку с изображением замка, в появившемся окне нужно ввести пароль (**нажать два раза кнопку «Влево» и один раз кнопку «Вправо»**). Подтвердите ввод нажатием на кнопку в центре джойстика.



шаг 8 Текущую версию ПО можно посмотреть в информации о базе. Перейдите по следующему пути в меню: Главное меню – Датчики – Список датчиков – База – О базе
Вы должны увидеть сообщение, как на рисунке ниже.

